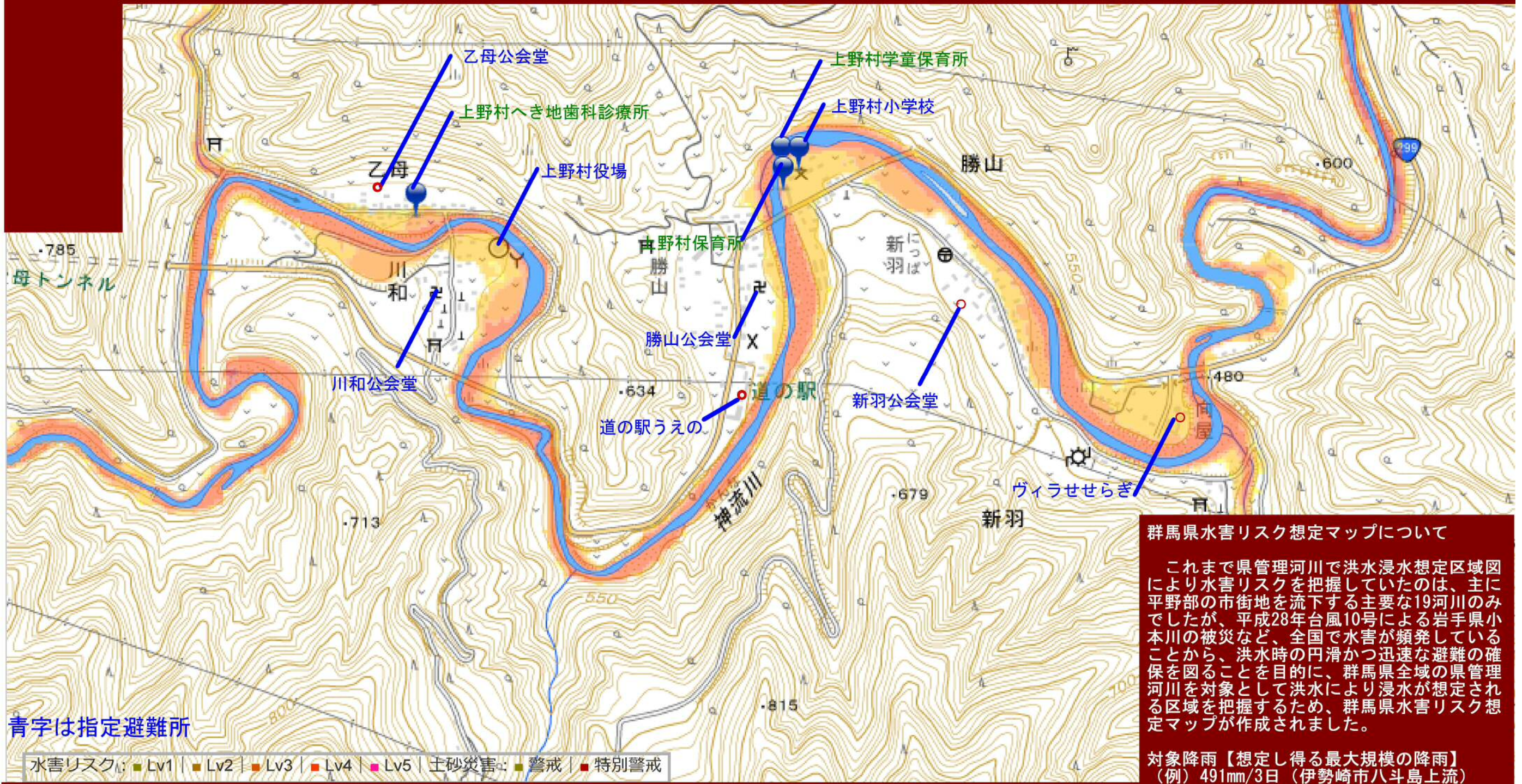


上野村防災マップ 補足版 浸水想定区域（水害リスク想定マップ）1区・2区・3区・4区



群馬県水害リスク想定マップについて

これまで県管理河川で洪水浸水想定区域図により水害リスクを把握していたのは、主に平野部の市街地を流下する主要な19河川のみでしたが、平成28年台風10号による岩手県小本川の被災など、全国で水害が頻発していることから、洪水時の円滑かつ迅速な避難の確保を図ることを目的に、群馬県全域の県管理河川を対象として洪水により浸水が想定される区域を把握するため、群馬県水害リスク想定マップが作成されました。

対象降雨【想定し得る最大規模の降雨】
 (例) 491mm/3日 (伊勢崎市八斗島上流)

神流川の水位が高いときに浸水の恐れがあり注意が必要なエリアを示しています。どこに避難するのかをあらかじめ地域内で話し合っておきましょう。