

上野村防災マップ

3区 4区版

上野村防災マップとは

このマップは、土砂災害の被害を軽減するために、「土砂災害に関する情報(土砂災害警戒区域・土砂災害特別警戒区域)」を記載しています。

村全体の土砂災害に関する情報を下図に示すとともに、右図には、ご自宅周辺を把握していただくために拡大表示しています。

このマップをご覧になって、ご自宅等の危険性の確認や、その時に対する備えを心がけていただくとともに、どこに逃げればいいのかなどを日頃から考えておくようにしてください。

土砂災害に関する情報(土砂災害警戒区域等)

マップに示した土砂災害警戒区域等は、土砂災害(土石流・急傾斜地の崩壊)のおそれのある区域について危険の周知、警戒避難態勢の整備等のソフト対策を推進しようとするものです。災害が発生する恐れのある区域をあらかじめ把握し、大雨などの際には早めの避難を心がけてください。

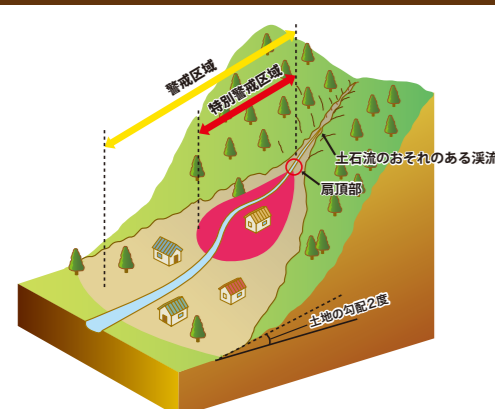
土砂災害警戒区域

土石流が発生した場合に、住民等の生命又は身体に危害が生じるおそれがあると認められる区域であり、危険の周知、警戒避難態勢の準備が行われます。

土砂災害特別警戒区域

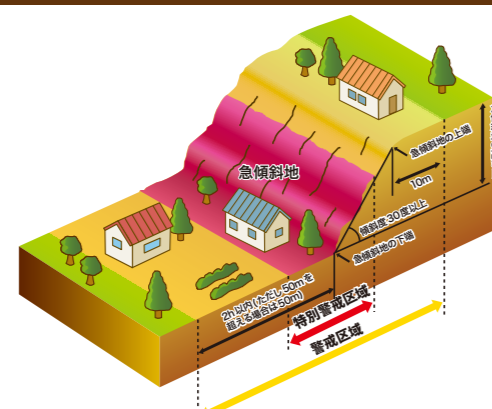
土石流が発生した場合に、建築物に損壊が生じ住民等の生命又は身体に著しい危害が生じるおそれがあると認められる区域で、特定の開発行為に対する許可制や、建築物の構造規制等が行われます。

土石流



山や川の石や土砂が、大雨などにより水と一緒に激しく流れ下る現象

急傾斜地の崩壊



雨や雪どけ水、地震などの影響によって、急激に傾斜が崩れ落ちる現象

情報の伝達経路

避難勧告・避難指示などの避難情報や、大雨などに関する気象情報は、下図のような経路で住民のみなさんに伝えられます。情報がどのようにくるのか、確認しておきましょう。



住民の皆様へ

村からの避難の呼びかけ

	みなさんの行動
避難準備 (要援護者避難情報)	警報が発令されたりサイレン・防災無線放送等が聞こえたら、 いつでも避難できるように避難の準備を始めてください。 体の不自由な人、お年寄りや子どもは、早めに避難しましょう。
避難勧告	お互い助け合って指示された避難所に、 速やかに避難しましょう。
避難指示	指示された避難所に ただちに避難しましょう。

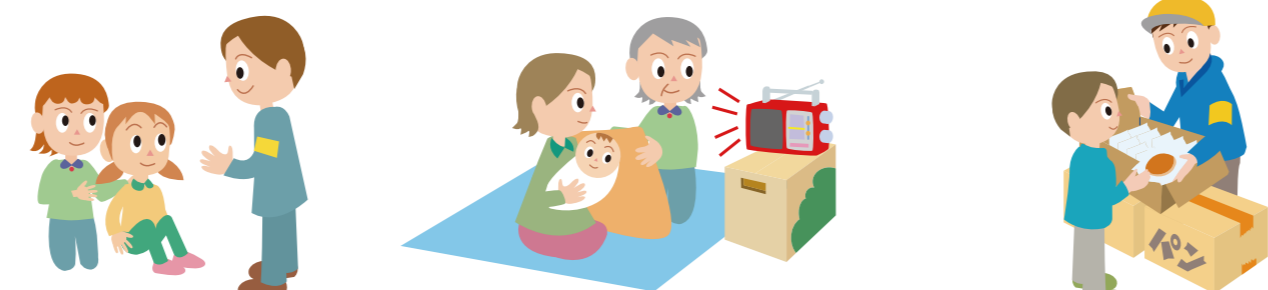
防災行政無線、広報車などから避難の呼びかけを行いますので、指示に従って安全かつ速やかに避難してください。

土砂災害警戒情報

土砂災害警戒情報は、大雨により土砂災害の危険度が高まった市町村を特定し、都道府県砂防部局と気象台が共同して発表する情報です。市町村長が避難勧告等の災害応急対応を適時適切に行えるよう、また、住民の自主避難の判断等に利用できることを目的としています。

避難所の過ごし方

避難所では、大勢の方で共同生活をしていただくことになります。被害の状況によっては、避難所での生活が長期に渡る場合もありますので、ルールを守り、お互い助け合って生活するようにしましょう。



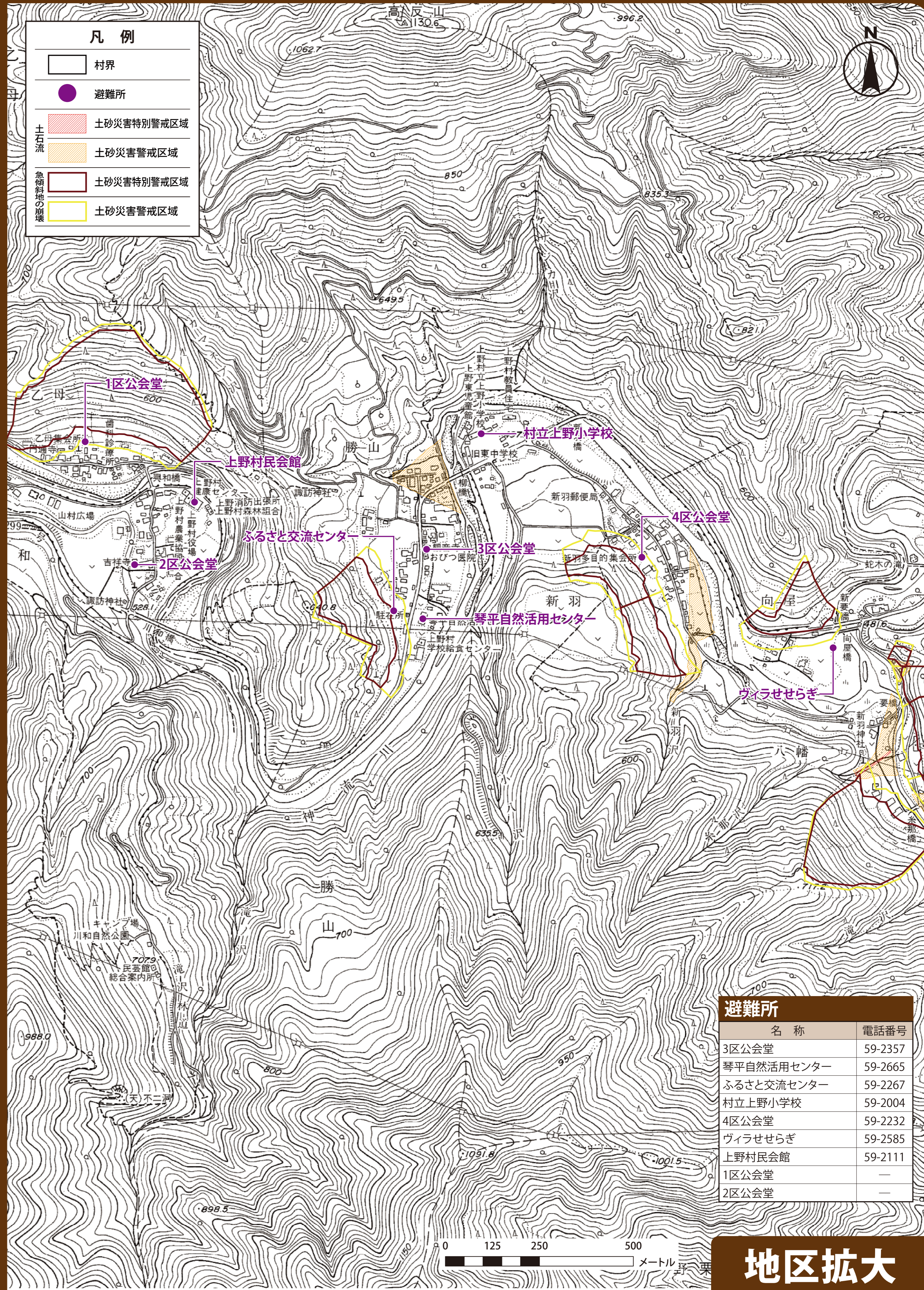
避難所では、係員の指示に従ってください。

災害情報は随時伝達されますので、風評等に惑わされないで下さい。

避難所では食料、飲料水、毛布等が配布されます。

凡例

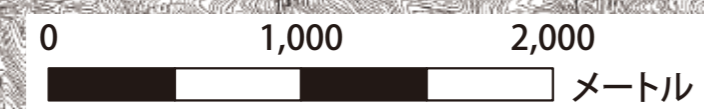
- 村界
- 避難所
- 土砂災害特別警戒区域
- 土砂災害警戒区域
- 土砂災害特別警戒区域
- 土砂災害警戒区域



避難所

名称	電話番号
3区公会堂	59-2357
新羽自然活用センター	59-2665
ふるさと交流センター	59-2267
村上野小学校	59-2004
4区公会堂	59-2232
ヴィラッセらぎ	59-2585
上野村民会館	59-2111
1区公会堂	—
2区公会堂	—

上野村全域



地区拡大

